

価格	198 万円	交通	天神大牟田線「矢加部」駅 徒歩17分、車4分 1.2km	所在	〒 832-0004 福岡県柳川市矢加部660-5
----	--------	----	---------------------------------	----	------------------------------

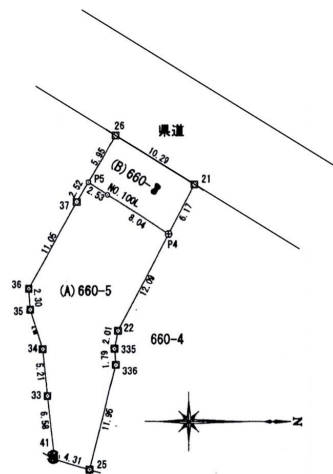
## 柳川市矢加部 土地

- ◆西鉄柳川駅車 5分！天神駅まで乗換無し 49分！
- ◆コンビニ徒歩 7分・ドラッグストア 15分！
- ◆小学校徒歩 13分！ファミリー向け生活環境！



< 接道状況 >

< 周辺地図 >



※このマップは概要紹介図です。図面と現況が異なる場合は現況優先となります。地図等の複製、再配布はできません。

土地	権利 ( 所有権 )	地目 ( 宅地 )
	敷地面積 ( 公簿 )	257.16 m <sup>2</sup> ( 77.79 坪 )
建物	地勢 ( 平坦地 )	セットバック ( なし )
	接道 ( 幅員 約13.8 m ・ 接道 約10.57 m )	
法令制限	構造 ( )	増築 ( )
	1階 ( m <sup>2</sup> )	2階 ( m <sup>2</sup> )
施設	合計 ( 公簿 )	0.00 m <sup>2</sup> ( 0.00 坪 )
	間取り ( )	バルコニー ( )
条件	残置物 ( )	空き家期間 ( )
	不具合箇所 ( )	
備考	建ぺい率 ( 70% )	容積率 ( 200% )
	用途地域 ( )	指定なし ( )
備考	都市計画 ( 非線引き )	再建築 ( 可 )
	災害危険区域 ( )	洪水、雨水出水、高潮 ( )
備考	その他制限 ( )	斜線制限、景観法、水防法、宅地造成等工事規制区域 ( )
	水道 ( )	ガス ( )
備考	下水 ( )	雑排水 ( )
	雨水 ( )	電気 ( )
備考	駐車場 ( )	
	内見方法 ( )	キーボックス ( )
備考	引渡時期 ( )	相談 ( )
	仲介手数料 ( )	なし ( )
備考	固定資産税 ( )	令和7年度 確認中 円/年 ( )
	管理費等 ( )	なし ( )
備考	中間省略登記 ( )	あり ( )
	その他 ( )	
備考	※ 現況有姿・契約不適合責任免責	
	※ 測量未測量・現況更地	

Renova

株式会社リノバ

国土交通大臣(1) 第 10509 (社)全日本不動産協会会員  
〒154-0024 東京都世田谷区三軒茶屋-32-18 シティエル三軒茶屋05  
TEL:03-3411-5575 FAX:03-6413-8520 Mail:uru@renova-inc.co.jp

★★★買取 & 客付パートナー募集中★★★  
仲介は30万円、紹介だけでも15万円！！

買取条件  
はこちら▶



販売物件  
はこちら▶



担当 内澤 070-6431-1406

AD 相談 取引態様 売主